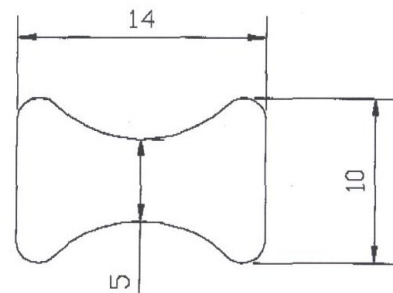
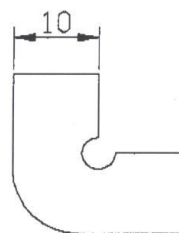
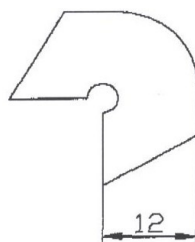
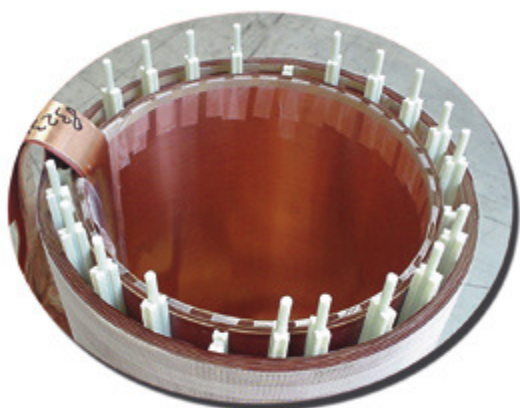


## SHEDA TECNICA PROFILATI ESTRUSI IN VETRORESINA (DOGBONE E ANGOLARI)



### CARATTERISTICHE FISICHE E MECCANICHE

Peso specifico (g/cm<sup>3</sup>)

Contenuto di vetro in peso (%)

Resina

Resistenza a trazione (Mpa)

Modulo elastico a trazione (Gpa)

Modulo elastico a flessione (Gpa)

Allungamento a rottura (%)

Durezza Barcol

Resistenza all'urto (IZOD) (KJ/m<sup>2</sup>)

Assorbimento H<sub>2</sub>O (%)

Classe isolamento termico

Modulo elastico a compressione (secondo la direzione delle fibre) (Gpa)

Resistenza a compressione (secondo la direzione delle fibre)(Mpa)

### NORMATIVE ASTM

1,80

59

DCPD

900

30

30

1,3

55

300

0,09

H

20,1

230

N.B. Le notizie contenute in tabella sono frutto di accurate ricerche e di numerosi esperimenti. Data però la molteplicità e la complessità delle applicazioni pratiche, esse hanno valore unicamente indicativo senza alcuna nostra responsabilità.

TOLLERANZA SUI VALORI RIPORTATI IN TABELLA +/- 10%

- **DOGBONE** disponibili nelle misure 6\*8 - 10\*8 - 12\*10 - 14\*10 - 14\*12 - 16\*12 - 16\*14 - 18\*14 - 18\*16 - 20\*16 - 20\*18 - 22x20 - 24x16 mm
- **STECHE D'ANGOLO** disponibili nelle misure 6\*6 - 8\*8 - 10\*10 - 12\*12 - 16\*16 mm